

Holtegårdsvej 76  
"Holtegård"











Holtegårdsvej 76 "Holtegård" oktober 2012



Holtegårdsvej 76 "Holtegård" oktober 2012



Holtegårdsvej 76 "Holtegård" oktober 2012

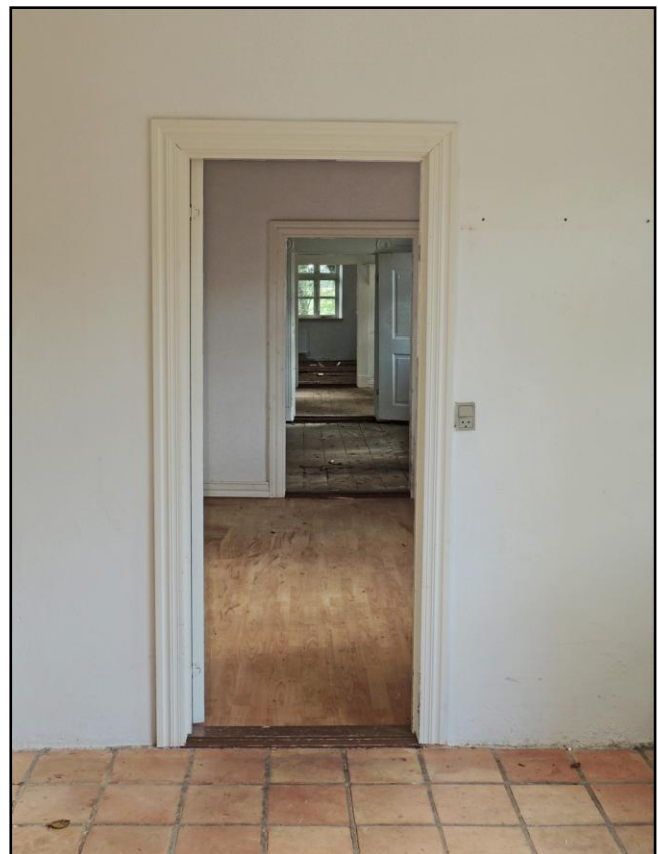


Holtegårdsvej 76 "Holtegård" oktober 2012





Fornemme døre og dørkarme.



Oprindelige gulvfliser fra 1795



Skillevæggene her er fra 1795.  
De består af bindingsværk fyldt ud af  
ubrændt mursten beklædt med et lag  
sækkelærred, der blev dækket af kridt  
eller kalk. Bemærk den betydelige  
loftshøjde i rummet.







Gavlplade fra sydgavlen med initialerne: EJS der henviser til:  
Else Johanne Seidelin

